

Symmetry HPLC色谱柱



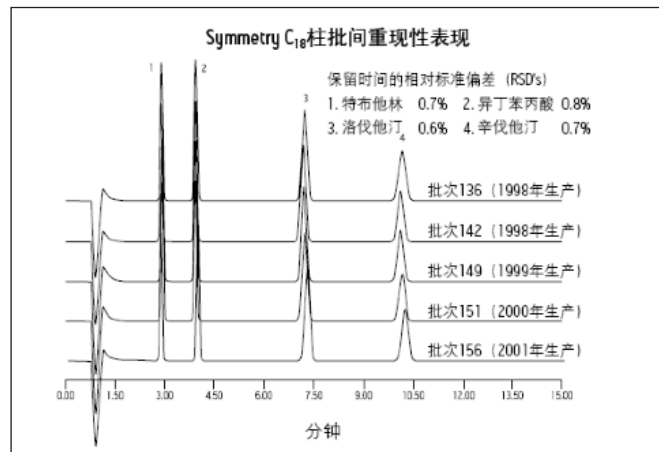
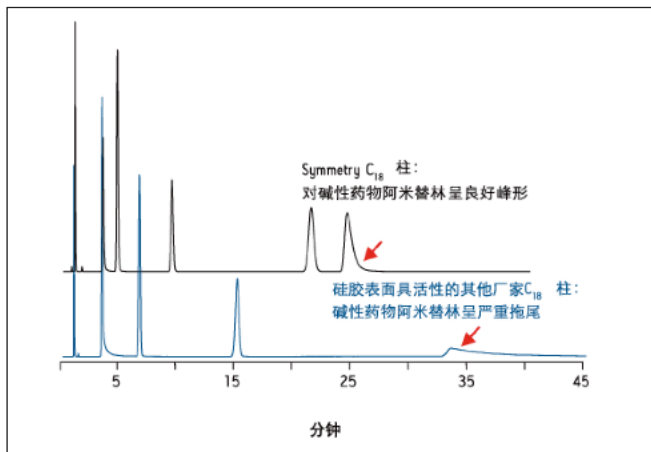
Symmetry C₁₈/C8系列色谱柱

产品特点

1. 通用柱，经典品牌
2. 高纯硅胶，性能佳
3. 质控严格，重现性好
4. 中低价位，经济实惠

应用领域和适用用户

1. 常规分析 (pH 2-8)
2. 注重色谱柱批次重现性领域，如药厂质控
3. 希望得到对称性好的峰形的用户



SymmetryShield RP18/RP8色谱柱

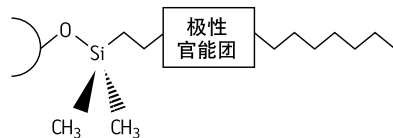
产品特点

1. 专利的内嵌极性基团技术，显著优化碱性化合物峰形
2. 高水相流动相完全兼容，避免分析物保留时间漂移问题
3. 提供相对于常规C₁₈与C8色谱柱的不同选择性，便于方法开发

应用领域和适用用户

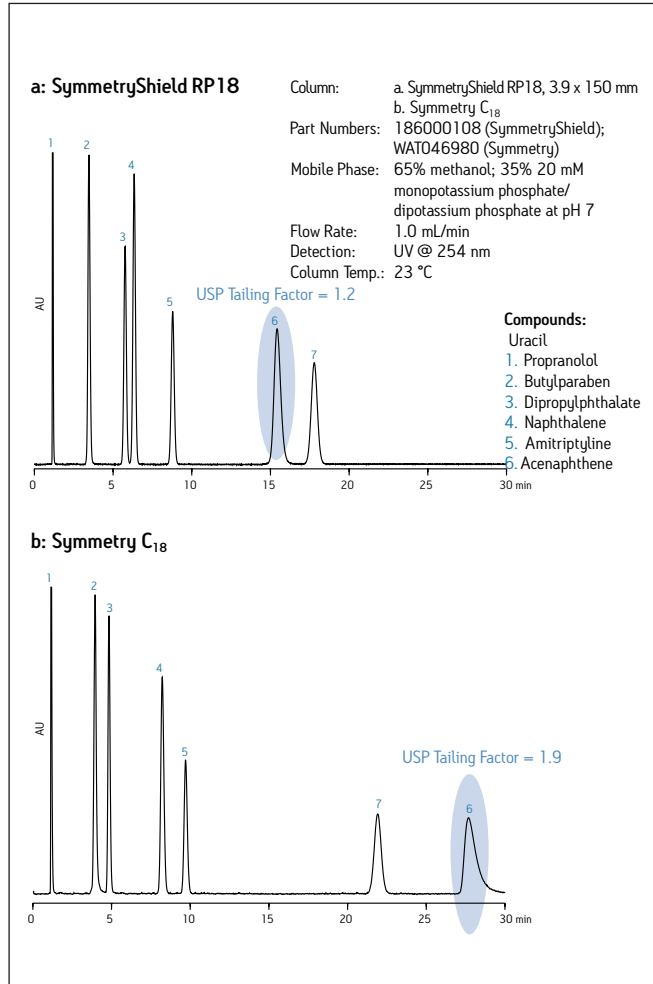
1. 碱性分析物拖尾用户
2. 使用高比例水相条件用户
3. 需要不同选择性色谱柱用户
4. 经常做方法开发用户

Shield屏蔽技术

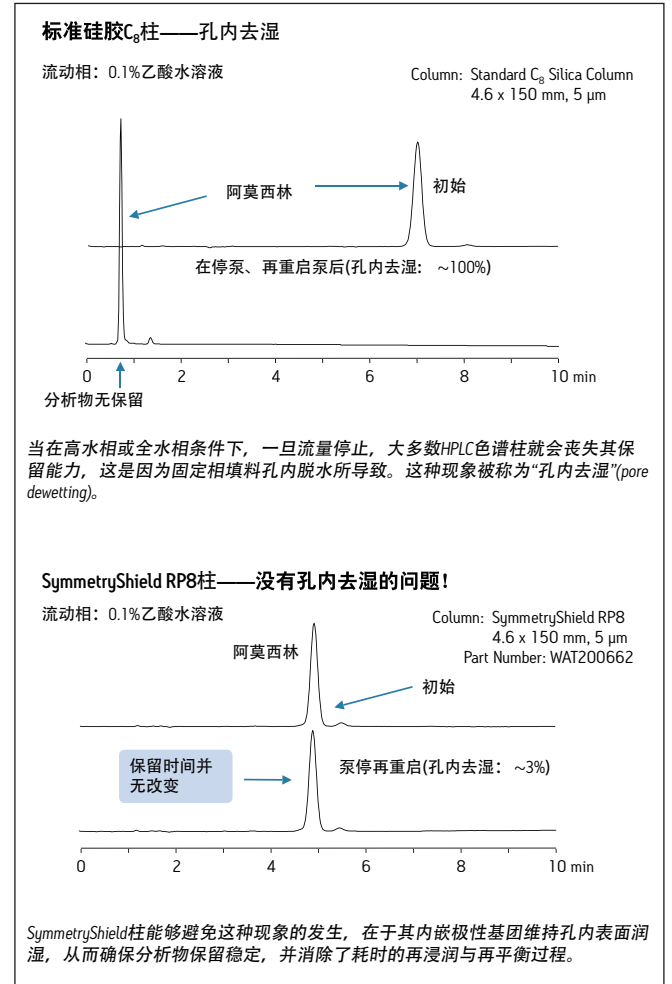


内嵌极性基团，在位置上非常靠近硅胶表面，进一步减少了SymmetryShield填料的表面硅醇基活性，从而减少分析物与硅醇基的相互作用。此外，还提高固定相的水浸润性允许使用全水相条件。

SymmetryShield柱提供独特选择性



SymmetryShield色谱柱——在高水相条件下无孔内去湿问题



订购信息

规格	粒径	Symmetry C ₁₈	Symmetry C ₈	Symmetry Shield RP18	Symmetry Shield RP8
4.6 × 150	3.5 μm	WAT200632	WAT200630	186000180	WAT094269
4.6 × 150	5 μm	WAT045905	WAT045995	186000109	WAT200662
4.6 × 250	5 μm	WAT054275	WAT054270	186000112	WAT200670
2.1 × 50	3.5 μm	WAT200650	WAT200624	186000172	WAT094257
2.1 × 100	3.5 μm	WAT058965	WAT058961	186000173	WAT058969
2.1 × 150	3.5 μm	WAT106005	WAT106011	186000174	WAT106008

*另有更多规格可选择, 详见《2014液相色谱柱及消耗品简要指南》

*建议配置对应的保护柱以保护色谱柱